

**Fahreranweisung – Linie 242 Bookholzberg über Rethorn nach Schierbrok und zurück**  
**Sperrung aller Bahnübergänge zwischen Bookholzberg und Schierbrok**

Aufgrund von Sanierungsarbeiten im Bereich der Bahnübergänge Ziegelweg / Hohenkamp und Bahnhofstraße kann der Streckenabschnitt in Rethorn nur einseitig befahren werden.

Es entfallen folgende Haltestellen:

- 5. Bookholzberg Abzw. Kreyenhoop
- 6. Rethorn, Klosterweg
- 7. Rethorn, Ziegelweg
- 8. Rethorn, Am Waldpark
- 11/12. Nuthorn, Nutzhorn Landstr.
- 13. Schierbrok, Achternstr.
- 14. Schierbrok, Feuerwehr
- 15. Schierbrok, Sanddornweg



Als Ersatz für die Haltestelle ( Nr.8 ) „Am Waldpark“ wird am Pappelweg/Ziegelweg eine Ersatzhaltestelle eingerichtet die als Nr.29 bezeichnet wird.

Umleitung:

Die Umleitung erfolgt über die Straßen „Übern Berg“ und „Hohenheider Weg“ sowie „ Dorfring“ und „Bahnhofstraße“. Als Hilfe dient der grün Hinterlegte Fahrweg.

Zeitraum der Bauarbeiten

26.04 – 03.05.19

und

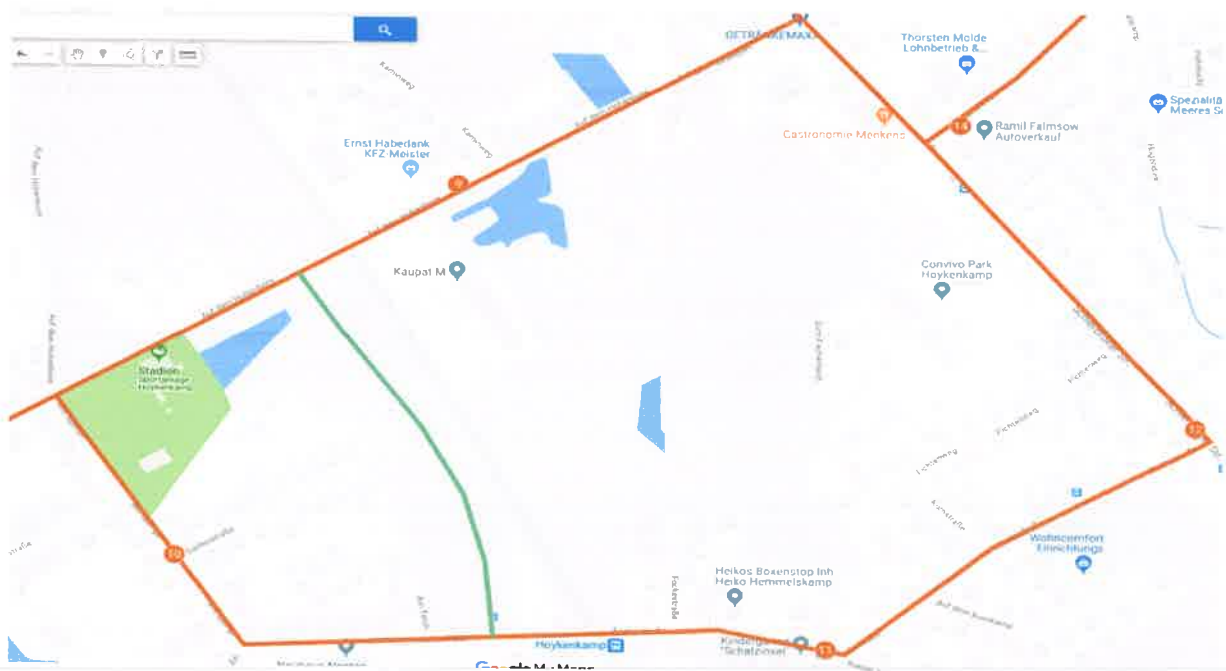
13.05 - 17.05.19

## Fahreranweisung – Linie 245 Ganderkesee nach Schönemoor und zurück Sperrung des Bahnüberganges Hoykenkamp/Fockestraße

Aufgrund von Sanierungsarbeiten im Bereich des Bahnüberganges Fockestraße in Hoykenkamp erfolgt eine Umleitung. Die Haltestellen „Hoykenkamp, Schule“ und „Hoykenkamp, alter Wehrgraben“ entfallen für die Zeit der Bauarbeiten ersatzlos.

### Es entfallen folgende Haltestellen:

- 11. Hoykenkamp, Schule
- 12. Hoykenkamp, alter Wehrgraben



**Umleitung:** Die Umleitung erfolgt in Hoykenkamp durch die Straße „Querspange“. Vor dem Bahnübergang Fockestraße links in Richtung Hohenborn. Als Hilfe dient der grün hinterlegte Fahrweg.

### Zeitraum der Bauarbeiten

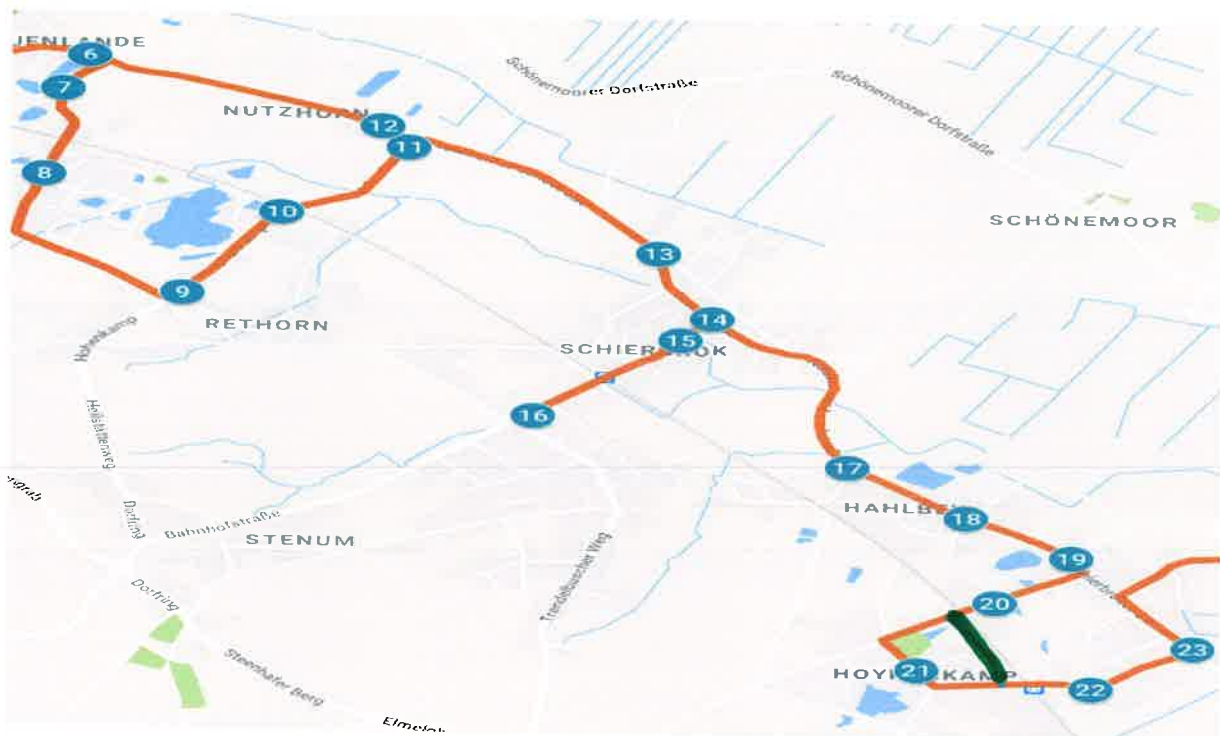
29.04 – 16.05.19

**Fahreranweisung – Linie 242 Bookholzberg über Hoykenkamp nach Heide und zurück**  
**Sperrung aller Bahnübergänge zwischen Bookholzberg und Hoykenkamp**

Aufgrund von Sanierungsarbeiten im Bereich der Bahnübergänge Ziegelweg / Hohenkamp / Bahnhofstraße sowie Fockestr. kann der Streckenabschnitt in Rethorn nicht befahren werden und in Hoykenkamp erfolgt eine Umleitung.

**Es entfallen folgende Haltestellen:**

7. Rethorn, Ziegelweg
8. Rethorn, Am Waldpark
9. Rethorn, Pappelweg
10. Rethorn, Endstelle
11. Rethorn, Nutzhorner Landstr.
15. Schierbrok, Sanddornweg
16. Schierbrok, Schule
22. Hoykenkamp, Schule
23. Hoykenkamp, alter Wehrgraben



**Umleitung:** Die Umleitung erfolgt in Hoykenkamp durch die Straße „Querspange“. Vor dem Bahnübergang Fockestraße links in Richtung Hohenborn. Als Hilfe dient der grün hinterlegte Fahrweg links der Haltestellen Nr.20 und Nr.22 .

**Zeitraum der Bauarbeiten**

26.04 – 03.05.19

und

13.05 - 17.05.19

Für den Bereich Hoykenkamp erfolgt die Umleitung 29.04 – 16.05.19.