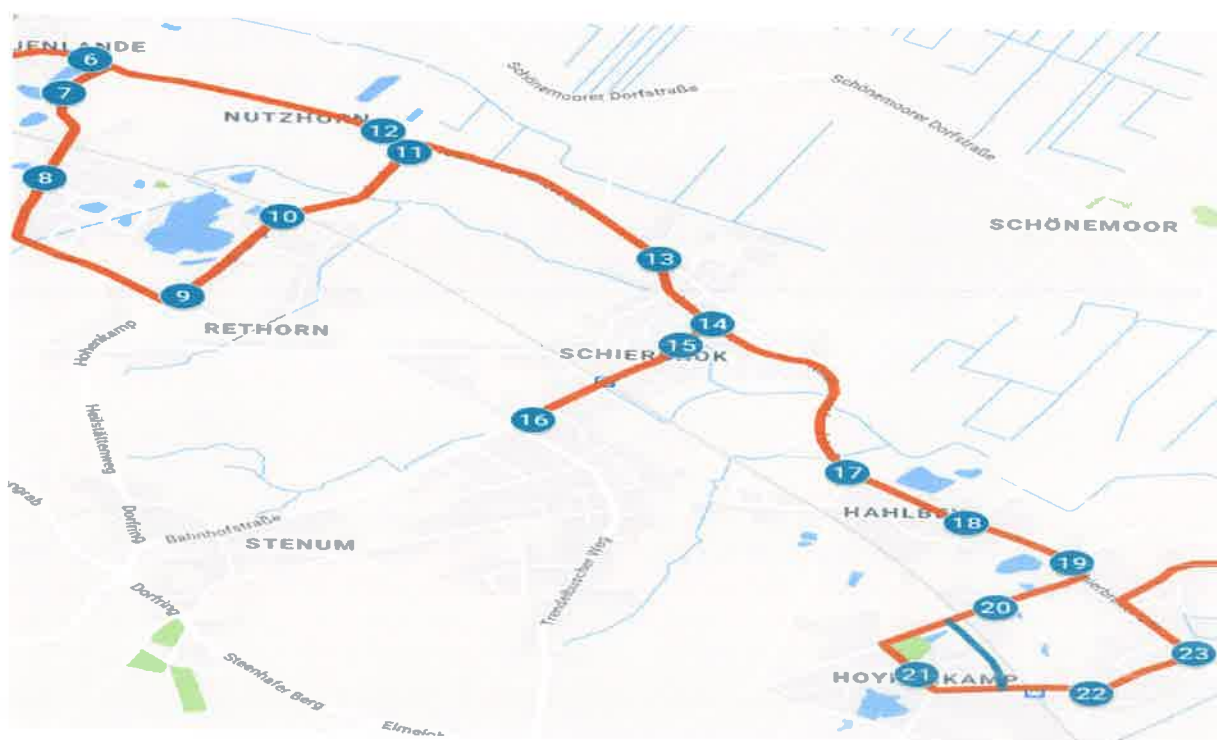


**Fahreranweisung – Linie 242 Bookholzberg über Hoykenkamp nach Heide und zurück**  
**Sperrung aller Bahnübergänge zwischen Bookholzberg und Schierbrok**

Aufgrund von Sanierungsarbeiten im Bereich der Bahnübergänge Ziegelweg / Hohenkamp kann der Streckenabschnitt in Rethorn nicht befahren werden.

**Es entfallen folgende Haltestellen:**

- 7. Rethorn, Ziegelweg
- 8. Rethorn, Am Waldpark
- 9. Rethorn, Pappelweg
- 10. Rethorn, Endstelle
- 11. Rethorn, Nutzhorner Landstr.



**Zeitraum der Bauarbeiten**

03.12 - 04.12.19

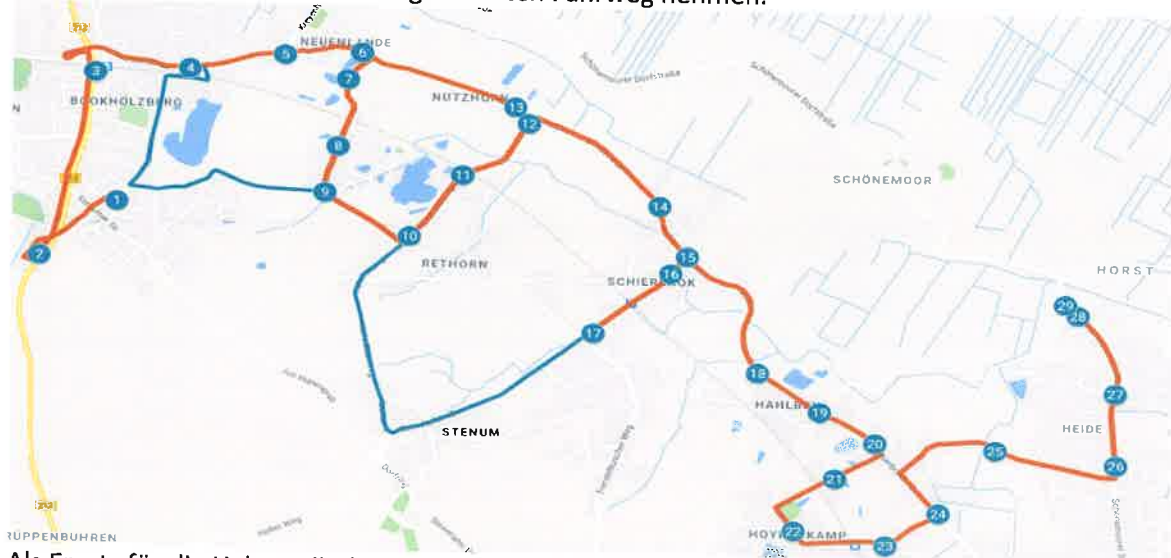
Wichtig, bei den Abfahrten um 12.05 Uhr und 15.10 Uhr wird ein zweiter Bus eingesetzt.

**Fahreranweisung – Linie 242 Bookholzberg über Rethorn nach Schierbrok und weiter nach Hoykenkamp**  
**Sperrung aller Bahnübergänge zwischen Bookholzberg und Schierbrok**

Aufgrund von Sanierungsarbeiten im Bereich der Bahnübergänge Ziegelweg und Hohenkamp kann der Streckenabschnitt in Rethorn nur einseitig befahren werden.

Es werden folgende Haltestellen bedient:

1. Bookholzberg, Grundschule
2. Bookholzberg, Schulzentrum
3. Bookholzberg, Bahnhof
4. Vollersweg
9. Ersatzhaltestelle ( Am Waldpark )
10. Rethorn, Pappelweg
11. Rethorn, Endstelle
17. Schierbrok, Schule dann den gewohnten Fahrweg nehmen.



Als Ersatz für die Haltestelle ( Nr.8 ) „Am Waldpark“ wird am Pappelweg/Ziegelweg eine Ersatzhaltestelle eingerichtet die als Nr.9 bezeichnet wird.

**Umleitung:**

Die Umleitung erfolgt über die Straßen „Übern Berg“ und „Hohenheider Weg“ sowie „ Dorfring“ und „Bahnhofstraße“ zur Schule Schierbrok. Ab Schierbrok ist der gewohnte Fahrweg einzuhalten

Als Hilfe dient der grün hinterlegte Fahrweg.

Wichtig, bei den Abfahrten um 12.05 Uhr und 15.10 Uhr wird ein zweiter Bus eingesetzt.

Zeitraum der Bauarbeiten

03.12 - 04.12.19

## Fahreranweisung – Linie 242 Bookholzberg über Rethorn nach Schierbrok und zurück Sperrung des Bahnübergangs Schierbrok

Aufgrund von Sanierungsarbeiten im Bereich des Bahnübergangs in Schierbrok ist eine Umleitung zu fahren

Es entfallen folgende Haltestellen:

15. Schierbrok, Sanddornweg



Der Bus fährt ab der Haltestelle „10“ die Umleitung bis zur Haltestelle „17“. In Schierbrok angekommen, wendet der Bus und fährt den gleichen Weg zurück um dann ab Haltestelle „10“ den gewohnten Fahrweg aufzunehmen.

### Umleitung:

Die Umleitung erfolgt den „Dorfring“ und die „Bahnhofstraße“. Als Hilfe dient der grün hinterlegte Fahrweg.

### Zeitraum der Bauarbeiten

05.12.19

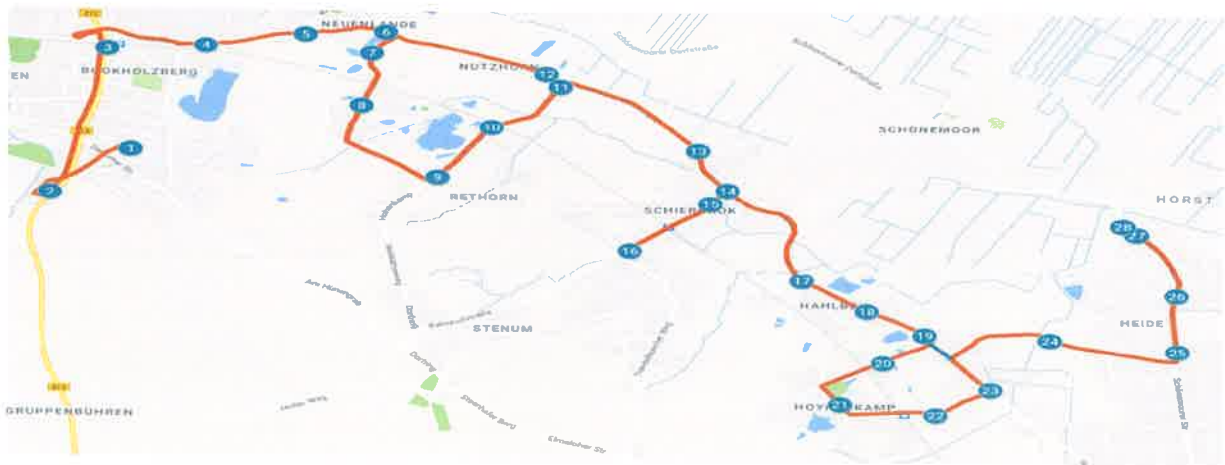
Es ist mit Verspätungen zu rechnen !!!!

**Fahreranweisung – Linie 242 Bookholzberg über Hoykenkamp nach Heide und zurück**  
**Sperrung der Bahnübergänge Hohenborn und Fockestraße**

Aufgrund von Sanierungsarbeiten im Bereich der Bahnübergänge Hohenborn und Fockestr. in Hoykenkamp kann der Streckenabschnitt in Hoykenkamp nicht befahren werden. Es erfolgt eine Umleitung.

**Es entfallen folgende Haltestellen**

- 20. Hoykenkamp, Kaminweg
- 21. Hoykenkamp, Am Sportplatz
- 22. Hoykenkamp, Schule
- 23. Hoykenkamp, Alter Wehrgraben



**Umleitung:**

Die Umleitung erfolgt über die Schierbroker Straße .

Der Bereich Hoykenkamp kann nicht angefahren werden.

Als Hilfe dient der grün markierte Fahrweg.

**Zeitraum der Bauarbeiten**

06.12.19

**Wichtig !!!!!**

Der Bus der L 242019 wird morgens zur ersten Stunde den Sportplatz zur gewohnten Zeit anfahren und die Schüler über Schierbrok mit nach Bookholzberg nehmen. Zur zweiten Stunde und Mittags ist dies nicht möglich.

## Fahreranweisung – Linie 245 Schönemoor über Hoykenkamp nach Ganderkesee und zurück Sperrung aller Bahnübergänge in Hoykenkamp

Aufgrund von Sanierungsarbeiten im Bereich der Bahnübergänge in Hoykenkamp erfolgt eine Umleitung.

### Es entfallen folgende Haltestellen:

- 9. Hoykenkamp, Kaminweg .
- 11. Hoykenkamp, Schule



### Umleitung:

Die Umleitung erfolgt über die Schierbroker Straße, die Landwehr Straße und die Dwoberger Straße in den Hohenborn. In Hoykenkamp ist die Querspange zu befahren. Danach kann der gewohnte Fahrweg wieder aufgenommen werden. Als Hilfe dient der grün markierte Fahrweg.

**Auf allen betroffenen Fahrten wird es zu Verspätungen kommen!!!**

### Zeitraum der Bauarbeiten

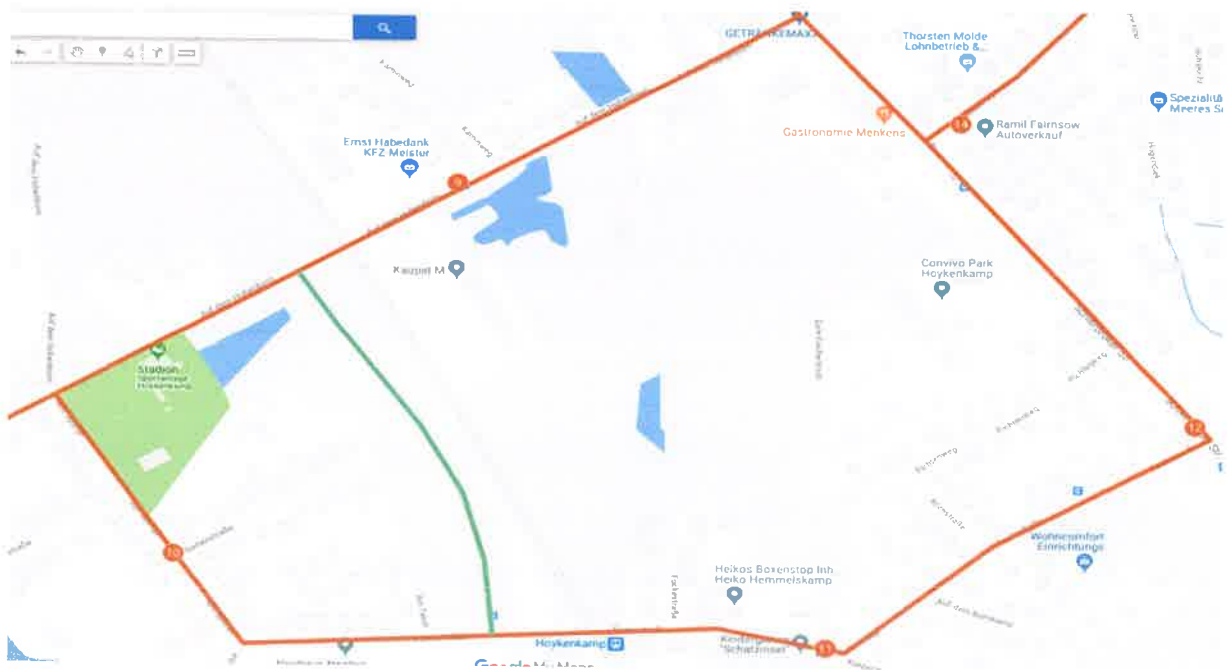
06.12.19

## Fahreranweisung – Linie 242 Bookholzberg nach Heide und zurück Sperrung des Bahnüberganges auf dem Hohenborn

Aufgrund von Sanierungsarbeiten im Bereich des Bahnüberganges auf dem Hohenborn in Hoykenkamp erfolgt eine Umleitung. Die Haltestelle „Hoykenkamp, Kaminweg“ entfällt .

Es entfallen folgende Haltestellen:

9.Hoykenkamp, Kaminweg



**Umleitung:** Die Umleitung erfolgt in Hoykenkamp über den Bahnübergang Fockestr. durch die Straße „Querspange“. Als Hilfe dient der grün hinterlegte Fahrweg.

Zeitraum der Bauarbeiten

09.12.19

## Fahreranweisung – Linie 245 Ganderkesee nach Schönemoor und zurück Sperrung des Bahnüberganges auf dem Hohenborn

Aufgrund von Sanierungsarbeiten im Bereich des Bahnüberganges auf dem Hohenborn in Hoykenkamp erfolgt eine Umleitung. Die Haltestelle „Hoykenkamp, Kaminweg“ entfällt .

Es entfallen folgende Haltestellen:

9.Hoykenkamp, Kaminweg



**Umleitung:** Die Umleitung erfolgt in Hoykenkamp über den Bahnübergang Fockestr. durch die Straße „Querspange“. Als Hilfe dient der grün hinterlegte Fahrweg.

Zeitraum der Bauarbeiten

09.12.19